

# Fuchsbergsiedlung, Dresden-Weixdorf

## Errichtung Regenwasserkanalisation

Stand: Vorplanung

# Investitionen Kanalnetz

## Erschließungsmaßnahmen der SEDD (RW)

- Abwasserbeseitigungskonzept 2004:
  - „Der Neubau von Ableitungssystemen für Regenwasser wird kurz- und mittelfristig aus Kostengründen auf ein erforderliches Mindestmaß beschränkt bleiben.“
- Leistungsbestellung durch STA
  - Wasser aus Privatgrundstücken läuft massiv auf die Straße und eine Unterbindung durch den Grundstückseigentümer ist augenscheinlich schwer möglich (fehlende Versickerungseigenschaften und/oder fehlender Bauraum)
- Eigene Investitionen bei Betriebsstörungen an Bestandsanlagen der SEDD
  - Schutz eigener Anlagen vor Fremdwassereinträgen

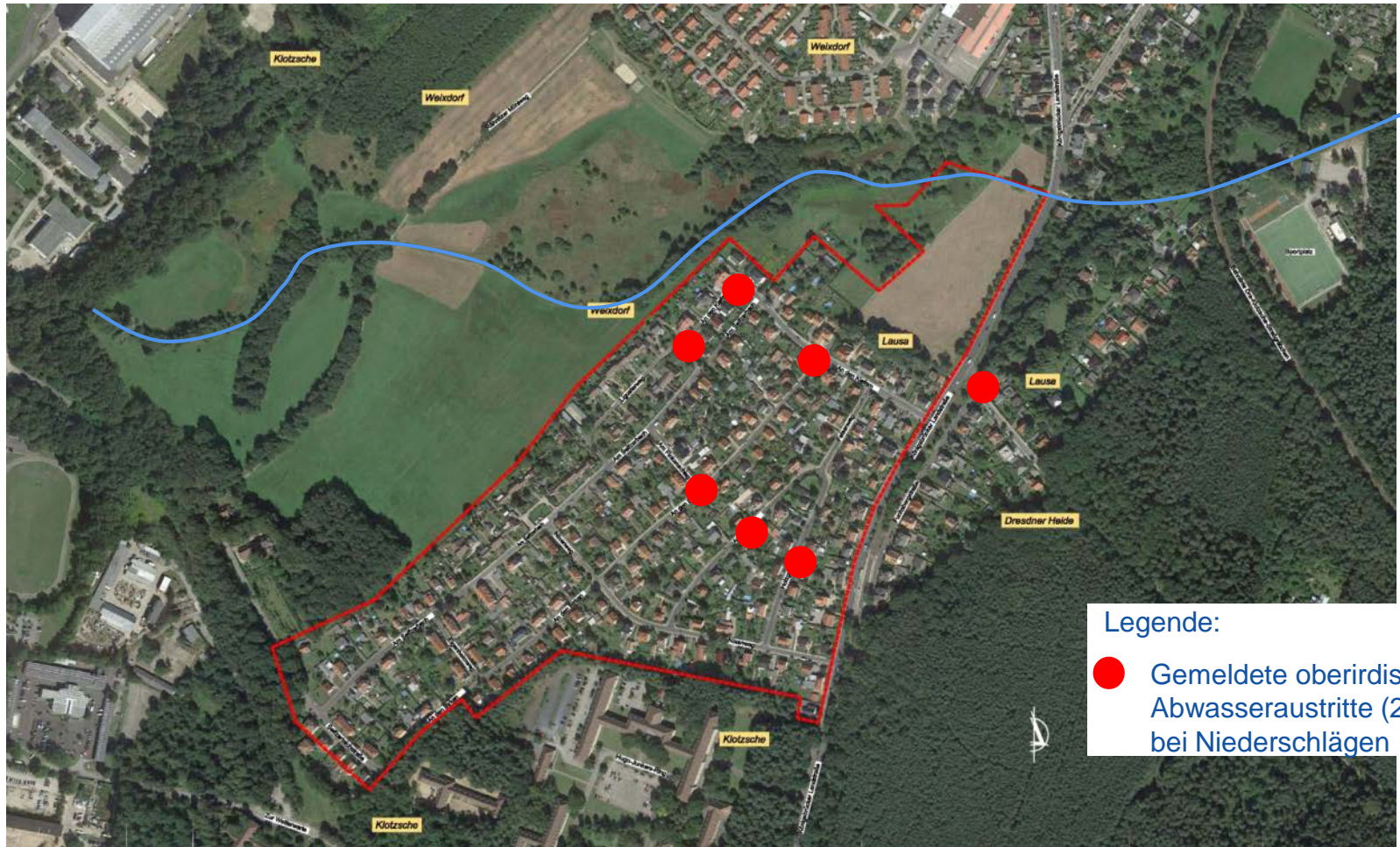
# Investitionen Kanalnetz

## Erschließungsmaßnahmen der SEDD (RW)

### Schwerpunktgebiete

- Fuchsbergsiedlung Weixdorf
- Hellerauer Markt und angrenzende Gebiete
- Kaditzer Siedlung
- Anlassbezogene kleinere Maßnahmen

# Ausgangssituation und Probleme



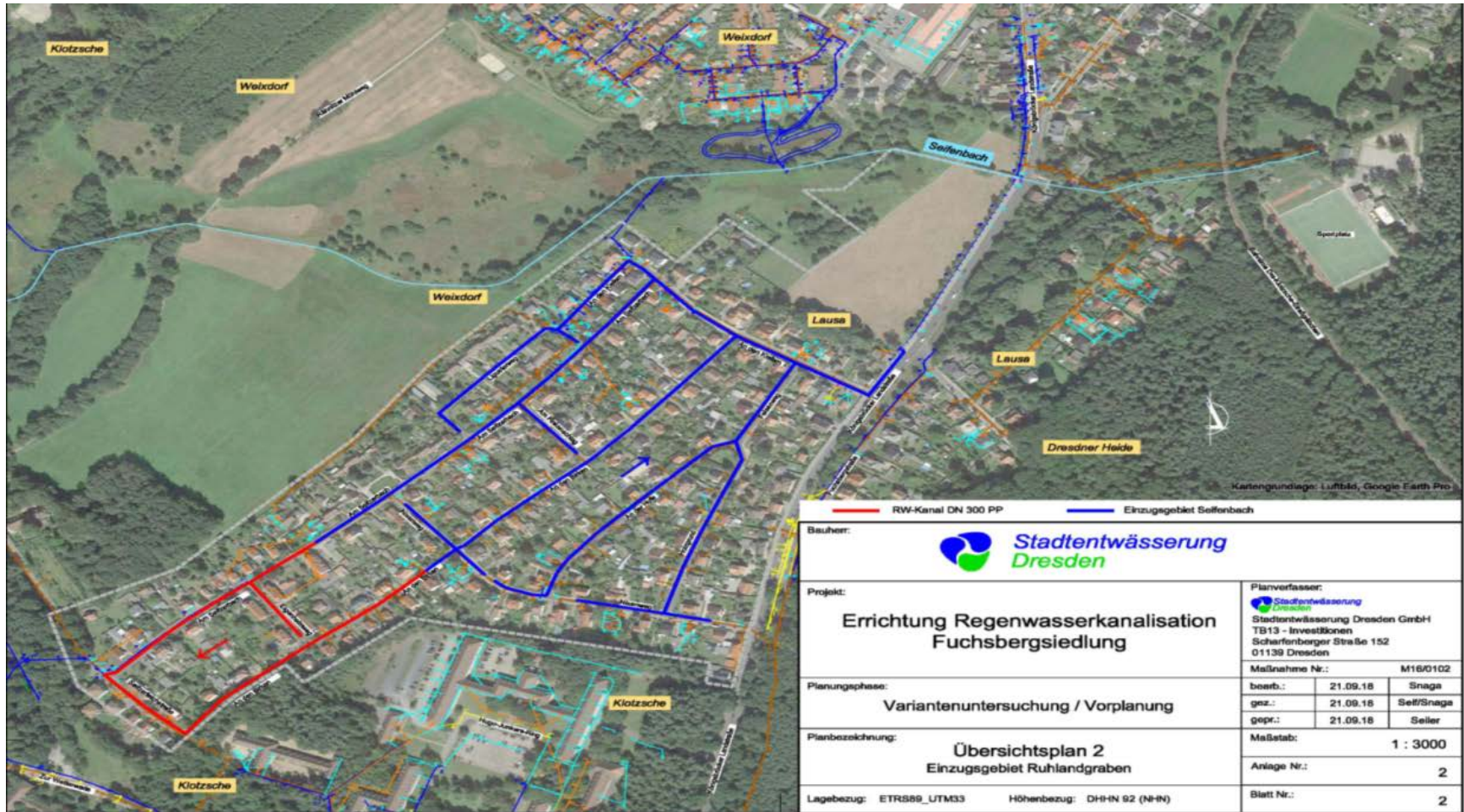
# Ausgangssituation und Probleme



# Technische Lösung 2017



# Technische Lösung 2019



# Technische Lösung 2019

- Aufteilung Planungsgebiet in 2 Einzugsgebiete
- Neuverlegung ca. 3.000 m RW-Kanal DN 300
- Neubau Stauraumkanal DN 1.500 → Volumen ca. 420 m<sup>3</sup>
- gedrosselte Ableitung in den Seifenbach über den Kanal Königsbrücker Straße → 30 l/s
- Investitionskosten ca. 1,2 Mio. EUR (RW)



# Umsetzung der Rückhaltung

Stauraumkanal, DN 1500 in der Straße „An den Kiefern“



# Weitere Schritte / Realisierungshorizont

- Erstellung Entwurfs- und Genehmigungsplanung
  - Beantragung wasserrechtl. Genehmigung
- Abfrage SW-Erschließung
  - süd-westliches Teilgebiet (Am Seifzerbach, Eigenheimring, An den Birken)
- 1. Bauabschnitt – Bau geplant ab 3. Quartal 2020
  - Am Seifzerbach, Seifzerteichstraße, Eigenheimring, An den Birken
- 2. Bauabschnitt – Bau geplant 2021
  - Stauraumkanal „An den Kiefern“ + Anbindung Königsbrücker Straße bis Hakenweg

# Weitere Schritte / Realisierungshorizont

- Im Anschluss abschnittsweise die weiteren Straßenzüge
- Straßenbau bisher nicht geplant durch STA, allerdings müssen mindestens die Straßenabläufe gebaut werden
- Mit Ortschaftsverwaltung soll eine gesamtstädtische Lösung angestrebt werden
- Rücksprache mit DREWAG und weiteren Medienträgern bzgl. Mitwirkeleistungen

**Gibt es Fragen ?**

**Vielen Dank für ihre Aufmerksamkeit !**